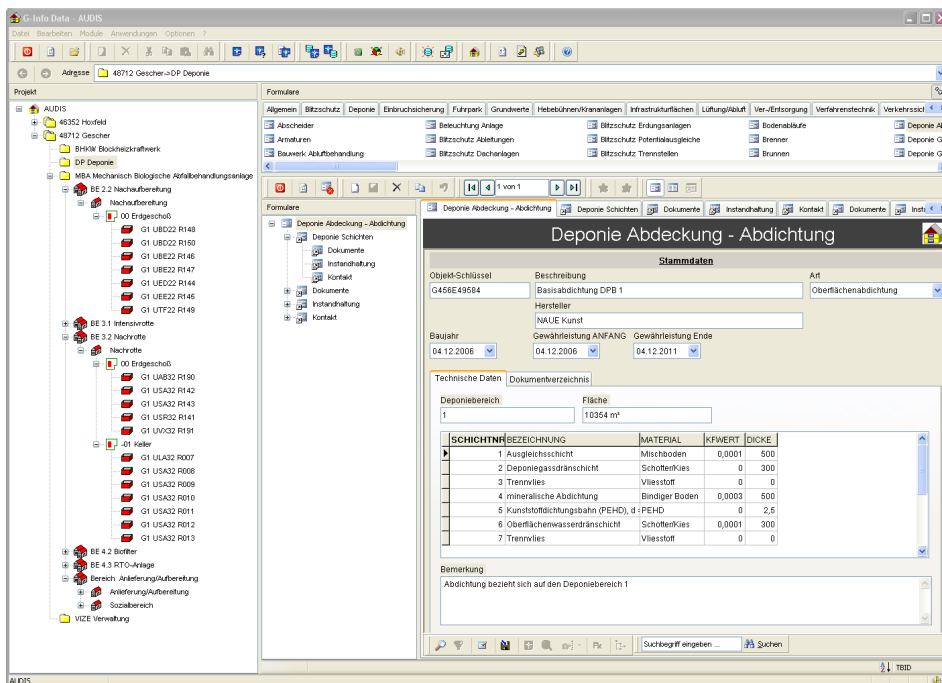


G-Info Fachschale AuDIS



Die G-Info Fachschale AuDIS, das Anlagen- und Deponieinformationssystem beinhaltet vordefinierte Themen, Formulare und Auswahllisten zur optimalen Verwaltung von Anlagen- und Deponiestandorten aller Art.

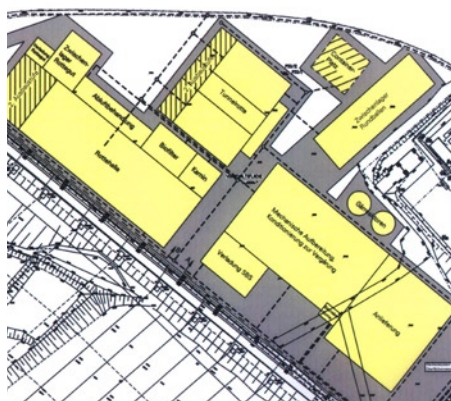


Die leistungsfähige und intuitiv zu bedienende Oberfläche der G-Info Fachschale AuDIS.

Funktionen

Die G-Info Fachschale AuDIS ermöglicht die ganzheitliche Verwaltung, sowie Dokumentation von Anlagen und Deponien unterschiedlicher Art, wobei alle Daten der einzelnen Standorte in einem zentralen System zur Verfügung gestellt werden.

Der gesamte Anlagenbetrieb wird rechtssicher dokumentiert z.B. über Verwaltung von Prüfristen, und steht für zukünftige Planungen und Auswertung zur Verfügung. Detaillierte Dokumentationen von Überwachungsdaten und Baumaßnahmen stehen infolgedessen in der Betriebsphase von Anlagen sowie in der Stilllegungs- und Nachsorgephase jederzeit bereit. Unter anderem werden hierdurch unnötige Kosten, z.B. durch die Verwaltung von Gewährleistungszeiträumen und damit verbundenen Ansprüchen vermieden.



CAD-Plan eines MBA-Standortes

Einsatz

Abfallbehandlungsanlagen, sonstige technische Anlagen der Industrie sowie Deponien einschließlich der zugehörigen infrastrukturellen Einrichtungen sind komplexe technische Anlagen, die im allgemeinen langfristig betrieben werden. Einhergehend damit ist eine ständig wachsende und im Betriebszeitraum sich verändernde Menge an Bestandsdaten zu verwalten.

Für die technischen Einrichtungen sind umfangreiche Überwachungs-, Instandhaltungs- und Prüfmaßnahmen durchzuführen, die hinsichtlich eines rechtssicheren Anlagenbetriebes zu überwachen und zu planen sind.

Hierbei bietet die G-Info Fachschale AuDIS eine einfache und dennoch umfassend komfortable Software zur Verwaltung technischer Einrichtungen und durchzuführender Maßnahmen mit entsprechenden Auswertungsmöglichkeiten.

Ihre Vorteile mit der G-Info Fachschale AuDIS:

- >> Zentrale Verwaltung von Anlagen unterschiedlicher Art an verschiedenen Standorten
- >> Ganzheitliche Verwaltung und Dokumentation von Standorten
- >> Rechtssichere Dokumentation und Planung des Anlagenbetriebes
- >> Vermeidung unnötiger Kosten durch Verwaltung von Gewährleistungszeiträumen und -ansprüchen.
- >> Detaillierte Dokumentation von Überwachungsdaten und Baumaßnahmen