

G-Info MOBILE

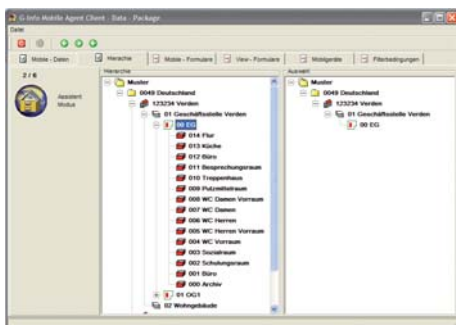
G-Info MOBILE - die Komponente für die mobile Datenerfassung- ermöglicht die Datenaufnahme von Gebäudeinformationen und Einrichtungen direkt vor Ort- auch unter Verwendung der RFID Technologie.

mobile Datenerfassung

acadGraph stellt mit G-Info MOBILE neben den neuen Möglichkeiten der mobilen Datenerfassung mit G-Info die Integration der drahtlosen Übertragung von Objektinformationen vor.

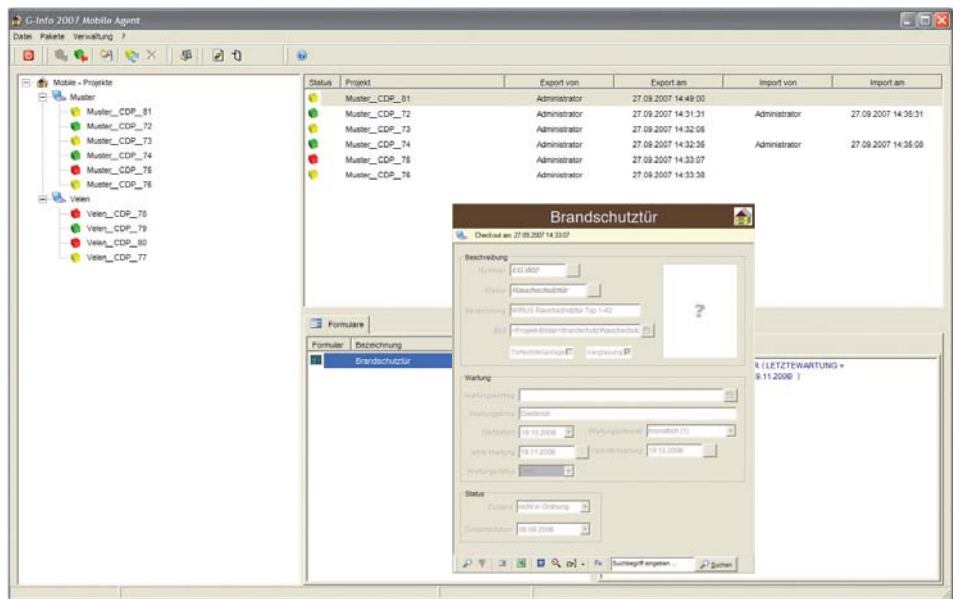
Die mobile G-Info Lösung bietet dem Anwender die Möglichkeit, gewünschte Informationen aus dem zentralen Bestand auszubuchen und diese vor Ort auf mobilen Endgeräten zu bearbeiten. So eignet sich G-Info MOBILE hervorragend für den Einsatz im Bereich der Instandhaltung für Inspektionsaufgaben. Während der Ist-Aufnahme vor Ort werden neben der Erfassung des Objektzustandes notwendige Maßnahmen eingeleitet. Auch im Bereich des Grünflächenmanagements kommt die mobile Lösung von G-Info bereits erfolgreich bei der Dokumentation von Baumbeständen etc. zum Einsatz.

Für die G-Info MOBILE Lösung stehen Ihnen zwei Softwarekomponenten zur Verfügung: G-Info MOBILE ORGANIZER und G-Info MOBILE CLIENT. Mit G-Info MOBILE ORGANIZER werden Ihre vorhandenen Projekte für den mobilen Einsatz vorbereitet. Die zu verwendenden mobilen Geräte,



G-Info MOBILE Client Oberfläche

wie Notebooks oder Tablet PC's, werden mit der Software verbunden und durch eine zugewiesene Identifikationsnummer verifiziert, so dass ein eindeutiger Datenaustausch gewährleistet und der Missbrauch ausgeschlossen ist. Nach erfolgreicher Verbindung der Geräte werden vorhandene Definitionen, wie Themen und Formulare, aus der Workstationlösung exportiert. Diese exportierten Daten werden für den Zeitraum der mobilen Datenbearbeitung im zentralen System gesperrt.



Oberfläche G-Info MOBILE AGENT

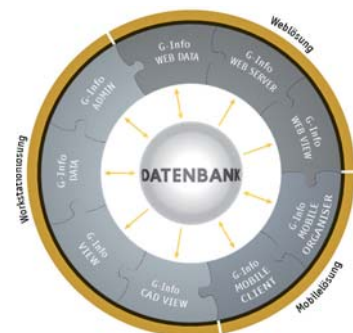
In dieser Zeit stehen die Informationen allen restlichen Bearbeitern lediglich im Lesemodus zur Verfügung. So werden überschneidende Dateneingaben vermieden. Der Export in ein mobiles Gerät ist für alle G-Info Projekte und damit auch für alle verwendeten Datenbanksysteme möglich. Auf den mobilen Geräten selbst wird mit Microsoft Access und dem Zugriff über MDAC gearbeitet, so dass keine weiteren Datenbanklizenzen für das mobile Gerät benötigt werden.

Der G-Info MOBILE CLIENT ist für den direkten Einsatz an dem mobilen Gerät gedacht. Darüber werden die exportierten Themen und Formulare etc. in das Gerät eingelesen. Nach dem Import wird mobil mit den Daten gearbeitet, wobei alle anderen Daten aus dem Projekt ebenfalls mit Leseberechtigung zur Verfügung gestellt werden.

Nach Beendigung der Datenaufnahme vor Ort werden alle Informationen über den G-Info MOBILE ORGANIZER in das zentrale System importiert. Alle geänderten und ergänzten Informationen stehen nun allen Benutzern wieder in vollem Umfang zur Verfügung. Der Schreibschutz ist wieder deaktiviert.

RFID Technologie

Zusätzlich kann G-Info MOBILE die integrierte RFID Technologie (Radio Frequency Identification) im Bereich der Objektidentifikation verwenden. Hier bieten sich vielfältige Einsatzgebiete wie beispielsweise die Inventarisierung an. Die RFID Tags bieten nicht nur die Möglichkeit des Lesens, sondern auch des Schreibens Zugriffs. Die beschreibbaren RFID Tags steigern die Möglichkeiten bei Inventurarbeiten, da Objekte und deren aktueller Standort durch die eindeutige Klassifizierung verfolgt werden können.



G-Info Komponentenübersicht