

Haustechnik mit ELK- Installation



Die Kompetenz für
Ihren Erfolg

Das ELK-Installations-TOOL

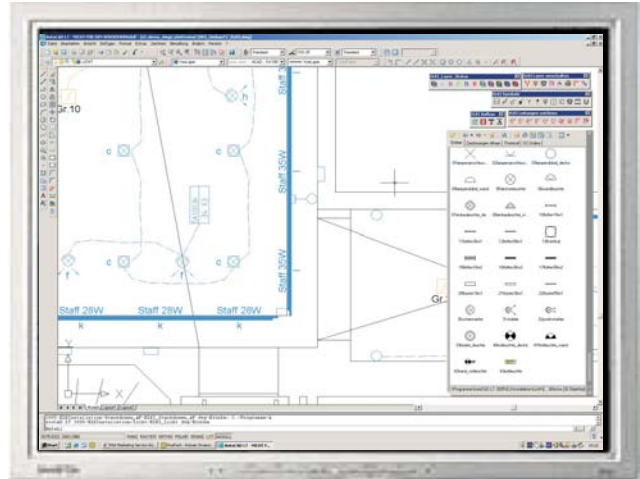
LT-TOOLS ELK-Installation

Das Modul Elektro-Installation wurde für den Schweizer Elektroinstallateur zum Zeichnen von Elektro-Installations-Plänen entwickelt.

Alle Symbole entsprechen den aktuellen SEV-Normen.

Verschiedene Werkzeuge unterstützen Sie in allen Phasen der Planung; automatisches Erstellen der benötigten Elektrolayer, automatisches Umschalten der Linientypen beim Wählen der Verlegungsart (Boden-, Decken- usw).

Layerumschalten, Lampen und Rohrbeschriftungen aktivieren Sie mit einem einfachen Mausklick. Alle Symbole sind zu logischen Gruppen zusammengefasst und können über das DesignCenter von AutoCAD/LT in die Zeichnung eingefügt werden.



LT-TOOLS ELK-Installation Fr. 250.-
Art.-Nr. 8126 inkl. MwSt

Symbole werden beim Einfügen automatisch in die richtige Ausrichtung gedreht.

- ca. 400 Symbole nach SEV-Normen
- Zeichnungsköpfe, welche Sie Ihren Bedürfnissen anpassen können.
- Symbollegende / Layerstruktur
- 5 Werkzeugkästen für die Bildschirmbedienung.

