

Haustechnik mit Heizung- Installation



Die Kompetenz für
Ihren Erfolg

Das Heizung-Lösungs-TOOL

LT-TOOLS Heizung-Installation

Das Modul Heizung-Installation wurde zum Zeichnen von Heizungs-Installationsplänen entwickelt (Grundriss). Der Anwender wird dabei mit Symbolen (Heizkörper/Ventile) und parametrischen Makros zum automatischen Zeichnen von Bodenheizungen unterstützt.

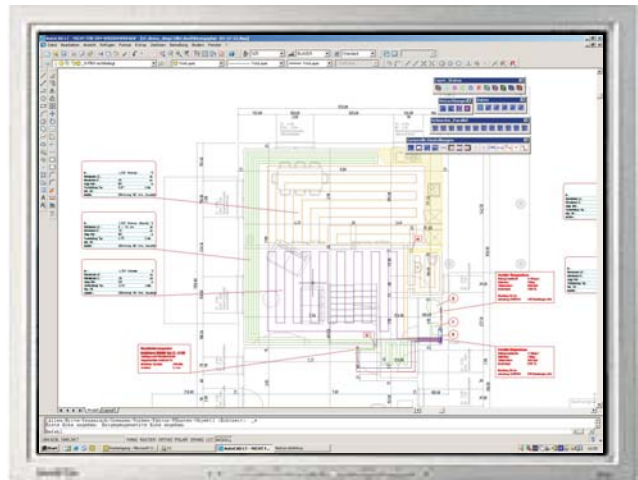
Das Heizung-Installation-Modul wird über ein separates Menü bedient. Alle Befehle sind zu logischen Gruppen zusammen gefasst. Heizkörper können in ihrer Grösse, Länge, Breite und Wandabstand frei definiert werden. Ein Heizkörper wird wahlweise mittig oder in einem definierten Abstand zu einem Referenzpunkt eingesetzt.

Die Zeichnungslayer können per Knopfdruck im Grundriss erstellt werden. Zum Zeichnen von Bodenheizungsschlangen wählen Sie zwischen Randzonen und Raumzonen.

Die Rohrabstände können dazu frei oder in vorgegebenen Schritten definiert werden.

Die Randzonen werden automatisch gezeichnet und für die Raumzonen stehen Ihnen leistungsfähige Makros zur Verfügung.

Automatisches Erkennen der Leitungslänge und Eintrag in die Raumblocke.



- Ventile/Heizkörper
- Heizschlangen-Makros für Rand- / Heizzonen

LT-TOOLS Heizung-Installation Fr. 250.-
Art.-Nr. 8116 inkl. MwSt.

