

70% ZEITERSPARNIS GEGENÜBER HERKÖMMLICHEN ENTWURFSMETHODEN



ParkCAD ist die weltweit erste CAD-basierte Software für minutenschnelles Entwerfen, Prüfen und Bearbeiten von Parkplatzentwürfen. Definieren Sie einfach eine Fläche und erstellen Sie mit den leistungsstarken Entwurfswerkzeugen mit wenigen Mausklicks Parkplätze, die exakt Ihren Entwurfskriterien (d. h. Parkstandkonfiguration, Länge, Breite, Fahrgassenbreite, Inselradius, usw.) entsprechen. Damit können Sie sich nun auf Planungsdetails konzentrieren, statt mühsame Berechnungen und manuelle Entwürfe für jede einzelne Stellfläche anzufertigen. **Das ist ein Vorteil, den nur ParkCAD Ihnen bietet.**

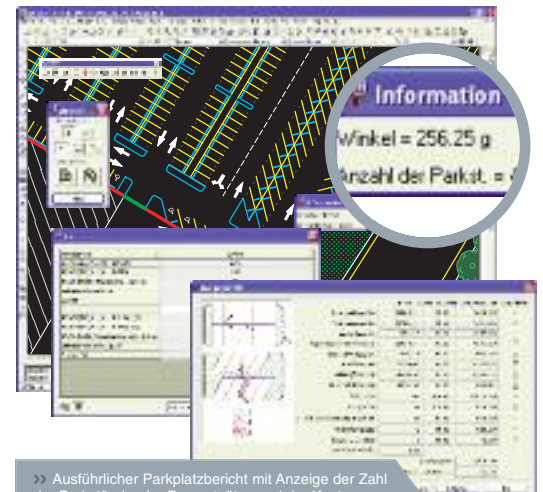
Neue Technologie für raffinierte Planung

Unsere neue Technologie **SmartL.O.T (Layout Optimization Technology)** zur Optimierung von Parkplatzentwürfen kombiniert innovative Funktionen wie Erstellen von Mengen-/Kostenberichten, Einrichten von Anlagen, Aktualisieren von Parkplätzen und Berücksichtigen von Ausschlussflächen. Diese Technologie ermöglicht Ihnen verschiedene Parkplatzenarien zu untersuchen, um die optimale Anzahl an Stellflächen zu erzielen. Dynamische und benutzerfreundliche Tools bieten die Flexibilität, die Sie für noch effizienteres Arbeiten brauchen. Die intelligenten Parkplatzkomponenten stehen Ihnen über den gesamten Planungsprozess des Parkplatzprojektes hinweg zur Verfügung - vom ersten Vorentwurf bis zur Ausführungsplanung.

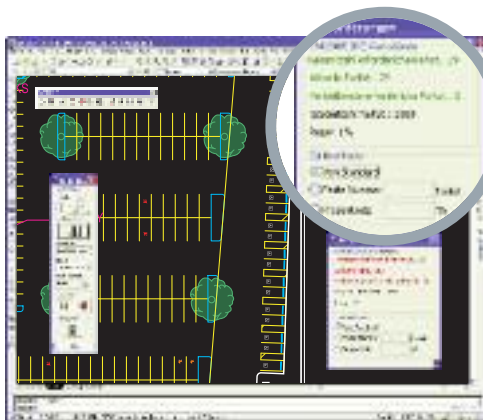
BERICHTAUSGABE IN ECHTZEIT

ParkCAD zeigt die aktuelle Anzahl an Stellflächen pro Parkplatz in Echtzeit an. Alle Berichte sind mit der CAD-Geometrie verknüpft und liefern einen sofortigen Einblick in die Mengen- und Kostenänderungen - auch bei Modifikationen des Entwurfs:

- Die **Parkstandbilanz** informiert detailliert über Mengen und Prozentsätze aller Stellflächentypen.
- Der **Mengenbericht** und die **Kostenkalkulation** liefern Informationen zu Längen, Flächen und Mengen der Parkplatzobjekte. Jedem Parkplatz können Kosten (pro Stück, Quadratmeter) zugewiesen werden.
- Die Funktion zum Einrichten von **Anlagen** rationalisiert die Berichterstellung: Sie fassen Parkplätze und Parkreihen zu einer Anlage zusammen und wählen diese aus. Dabei legen Sie die Anforderungen an Behindertenparkständen für die gesamte Anlage fest.



» Ausführlicher Parkplatzbericht mit Anzeige der Zahl der Parkstände, der Prozentsätze und der Kosten. Daten können in Tabellenblätter exportiert werden.

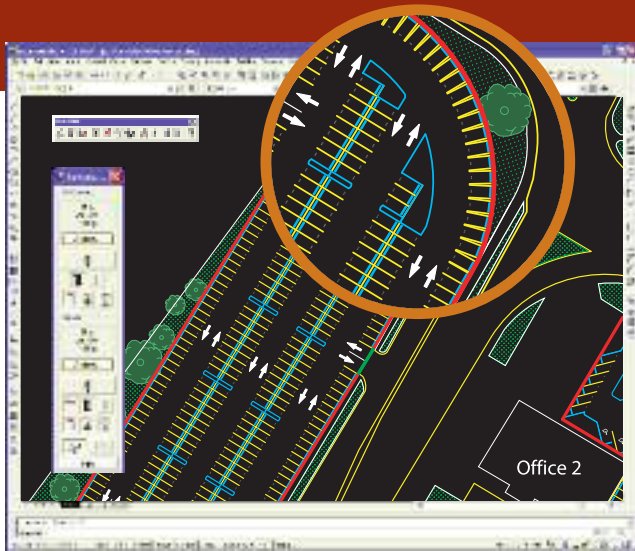


» Enthält nationale Parkplatzstandards und Vorgaben für Behindertenparkstände. Eigene Parkplatzrichtlinien können erstellt werden

LOKALE UND NATIONALE RICHTLINIEN UND VORGABEN FÜR BEHINDERTENPARKSTÄNDE

ParkCAD enthält nationale Parkplatzstandards und Vorschriften. Das Programm bietet die Möglichkeit, Standards individuell nach bundeslandspezifischen Verordnungen oder Kundenwünschen anzupassen. Das neue Dialogfeld zu **Anforderungen an Behindertenparkständen** informiert darüber, ob die Mindestanzahl an Stellplätzen für Behinderte erfüllt wurde, noch zu erfüllen sind oder bereits überschritten wurde. Brauchen Sie spezielle VIP-Stellplätze? Dann erstellen Sie einfach benutzerdefinierte Parkstände selbst, speichern diese ab - und schon haben Sie diese dem Parkplatzentwurf hinzugefügt. Jede benutzerdefinierte- und Behindertenstellfläche wird mit einem Symbol gekennzeichnet und in Berichten aufgeführt. So gewährleisten Sie, dass alle Entwurfsbedingungen für den Parkplatz Berücksichtigung finden.

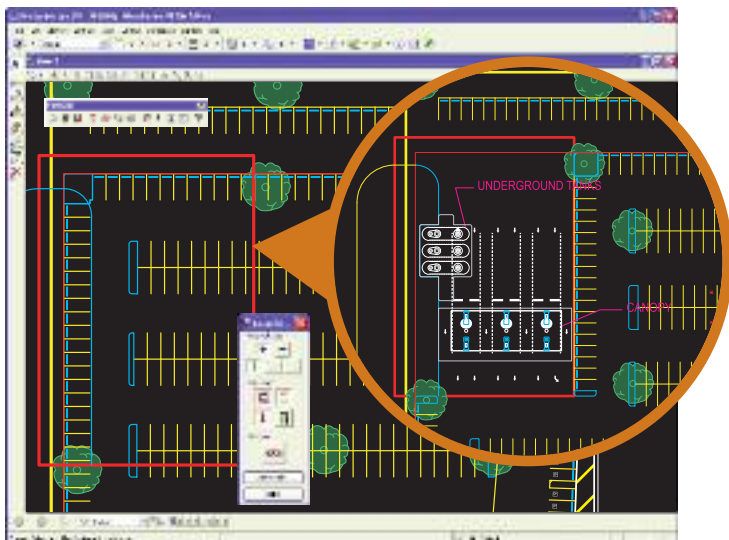
ParkCAD - für effizientes und exaktes Planen.



» Einfach und schnell. Per Klicken und Ziehen können ganze Parkplatzentwürfe erstellt werden - basierend auf Ihren Standards

VOM VORENTWURF BIS ZUR AUSFÜHRUNG

» ParkCAD unterstützt Ihre Parkplatzprojekte vom ersten Vorentwurf bis zur Bauphase. Ab sofort ist das Bearbeiten des Parkplatzes mit ParkCAD einfacher und schneller. Die neue Funktion **Parkplatz aktualisieren** ermöglicht das Anpassen der Größe von Parkplätzen an eine veränderte Umgebung: Sie verschieben die Einfahrt oder verkleinern die Gesamtfläche - ParkCAD passt die Stellplätze unter Beibehaltung der zuvor festgelegten Anforderungen an. So kann die Dokumentation des Parkplatzprojektes über die gesamte Projektdauer hinweg mühelos auf dem aktuellsten Stand gehalten werden. Mit dem Befehl **Fahrgassenbreite verteilen** teilen Sie Parkreihen über die übrige Fahrgassenfläche gleichmäßig auf. Ebenso können Sie Parkreihen verlängern, kürzen oder miteinander verbinden. Die neue Funktion **Reihe bearbeiten** bietet daneben noch die Möglichkeit einzelne Reihen zu bereits erstellten Parkplätzen hinzuzufügen.



» Definition von Flächen innerhalb oder quer über Parkplätze, in denen keine Stellflächen angeordnet werden sollen.

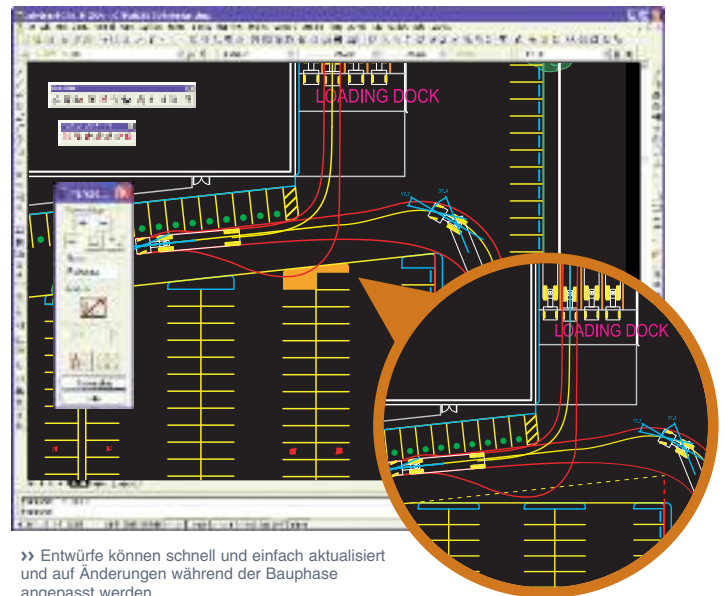
Legende

■ Umgrenzung	■ Erschließung	■ Ein- und Ausfahrten
---	--	--

» ParkCAD 3.0 im Einsatz...

PARKPLÄTZE BEDARFGERECHT PLANEN

» Mit ParkCAD entwerfen Sie mit nur wenigen Mausklicken einen Parkplatz, auf dem die von Ihnen gewählten Standards angewandt werden. Dabei wählen Sie zwischen verschiedenen Reihenkonfigurationen (gerade, schräg, Parkett- oder Fischgrätmuster), ändern die Fahrtrichtung in Fahrgassen, fügen Fußwege hinzu oder verschieben Parkreihen. Die gewählten Spezifikationen werden automatisch auf die Fahrgassenbreite, die Größe und Lage der Inseln sowie Anfahrschwellen angewandt. Die Tools zum **Parkplatz erzeugen** bieten Ihnen die Flexibilität verschiedene Stellflächenabmessungen und -winkel für Parkreihen sowohl innerhalb als auch entlang der Umgrenzung des Parkplatzes festzulegen. Das Programm berücksichtigt in der Kalkulation definierte Ein- und Ausfahrtsbereiche und erstellt entsprechende Endinseln, die sich an komplexe Geometrie anpassen. Den fertigen Parkplatz können Sie anschließend nummerieren.



» Entwürfe können schnell und einfach aktualisiert und auf Änderungen während der Bauphase angepasst werden.

ENTWÜRFE EINFACH ANPASSEN

» Mit der neuen Funktion **Ausschlussflächen** geben Sie Flächen innerhalb Ihres Parkplatzes an, die nicht mit Stellflächen gefüllt werden sollen. Sie zeichnen die Begrenzungen der Fläche und entfernen Stellflächen durch Auswahl der Objekte. Bei Ausschlussobjekten handelt es sich um geschlossene Formen, die sich innerhalb der Parkplatzzumengrenzung befinden oder quer über diese verlaufen. Innerhalb dieser Flächen soll das Parken nicht möglich sein. Auf diese Weise können Sie nachträglich ganz einfach eine Fahrgasse über einen Parkplatz anlegen oder bauliche Begrenzungen (wie Gebäude, Trafohäuschen, Luftschächte, usw.) auf dem Parkplatz erfassen, um deren Umgrenzung herum das Parken nach Wahl möglich sein soll oder nicht.

Kostenlose Demoversion zum Download finden Sie auf unserer Homepage: www.transoftsolutions.com

» NEUE FUNKTIONEN IM ÜBERBLICK

- **Mengenbericht** - Detaillierte Informationen zu Längen, Flächen und Mengen von Parkplatzobjekten.
- **Kostenkalkulation** - Jedem Parkplatz können Kosten (pro Stück, Quadratmeter) zugewiesen werden.
- **Behindertenparkstände** - Normen und Vorgaben für Behindertenstellflächen sind ab sofort integriert. Die erforderliche Anzahl kann prozentual berechnet und die Stellfläche mit Symbolen gekennzeichnet werden. Rollstuhlbewegungsfläche wird farblich abgebildet.
- **Aktualisieren von Parkplätzen** - Bestehende Parkplätze können bei Änderung der Geometrie des Umfangs oder der Parkplatzobjekte auf Mausklick aktualisiert werden.
- **Ausschlussflächen innerhalb von Parkplätzen** - Zum Definieren von Flächen, in denen keine Stellflächen erstellt werden sollen. Ideal um nachträglich bauliche Strukturen, Fahrgassen und Ein- und Ausfahrten zu berücksichtigen.
- **Anlagen einrichten** - Zusammenfassen von Reihen und Parkplätzen zu einer Anlage um die Berichtsabgabe effizienter zu gestalten.
- **Verteilen der Fahrgassenfläche** - Überschüssige Fahrgassenfläche kann gleichmäßig auf alle Parkreihen aufgeteilt werden.
- **Benutzerdefinierte Parkstände** - Das Erstellen benutzerdefinierter Standards für Parkstände : VIP Parken oder Stauraum für Einkaufswagen. Den besonderen Parkständen können Symbolen und Farben zugewiesen werden.
- Verbesserte Benutzeroberfläche, Schaltflächen, Dropdown-Listen und Dialogfelder.

» ENTWURFSFUNKTIONEN

- Definieren von Ein- und Ausfahrten für Parkplätze
- Verschieben innerer Reihen beim Generieren von Parkplätzen
- Dynamisches Erzeugen von Mittelinseln
- Anzeige des erforderlichen Mindestabstands zwischen zwei Reihen und Angabe der jeweiligen Konstruktionslinie für Fahrgassen
- Anzeige von Insel-Umgrenzungen wenn keine Standardinseln erzeugt werden können
- Verankern von Parkreihen an Außenkanten oder anderen Reihen - unter Beachtung vorgegebener Standards
- Dynamisches Erzeugen von Parkreihen zwischen zwei Punkten oder in einer ausgewählten CAD-Geometrie
- Erstellen von Parkplätzen in einem Polygon oder einer umgrenzten Fläche, die bauliche Begrenzungen oder Erschließungslinien darstellen

» DYNAMISCHES BEARBEITEN

- Richtungsänderung des Verkehrsflusses
- Berücksichtigung von Gegenverkehr und Einrichtungsverkehr
- Änderung des Layouts im Inneren oder am Außenrand der Parkfläche
- Erzeugen ein- oder doppelreihiger Parkreihen
- Auswahl mehrerer Elemente (z. B. Reihen, Inseln, usw.), Fensterauswahl möglich
- Erstellen zentraler Fußwege in einer Parkreihe
- Hinzufügen und Entfernen von Inseln, Parkstopps, Parkständen und Reihen
- Nummerierung des Parkplatzes

» BERICHTSFUNKTIONEN

- Anzeige der maximalen Anzahl an Stellflächen in Echtzeit
- Gesamtanzahl und Prozentsätze der Parkstandtypen (große / kleine Parkstände, Behindertenparkstände, benutzerdefinierte Parkstände) in Reihen, Parkplätzen oder Anlagen
- Speichern von Berichten sowie schneller Datenexport in andere Programme

» INTEGRIERTE PARKSTANDARDS

Parkplatzrichtlinien

Australien: AS2890-1
 Dänemark: Vejregler
 Deutschland : EAR91 und EAR2005
 Frankreich: AFNOR1994
 Ehem. Jugoslawien: JUS
 Neuseeland: NZ2890-1
 Niederlande: ASVV,(2004) und NEN2443
 Norwegen: VEGVESEN1992
 Schweden: TFK1991-5
 Schweiz: VSS
 Südafrika: PG3-85
 Tschechische Republik: CSN
 UK: DB 32
 USA: AIA, ITE und ULI
 Möglichkeit zur Erstellung eigener Standards

Behindertenparkstände (Neu!)

Deutschland: EAR2005
 Frankreich: AFNOR
 Ehem. Jugoslawien: JUS
 Niederlande: ASVV2004, NEN2443-2000
 Neuseeland: NZS4121-2001
 Schweden: TFK1991-5
 Schweiz: SN640291a
 UK: DETR1995
 USA: ADA1994 und ADAAG2004

DAS BIETET IHNEN PARKCAD



ZEITERSPARNIS „Time is money“ - in diesem amerikanischen Sprichwort steckt gerade in der Baubranche viel Wahres. Mit ParkCAD planen Sie ganze Parkplätze innerhalb von Minuten statt Stunden. Damit können Sie sich auf zentrale Planungsaufgaben konzentrieren, statt Zeit und Energie in mühselige Zähl- und Rechenarbeit von Parkplätzen zu investieren.

EFFIZIENZSTEIGERUNG Mit den flexiblen Funktionen von ParkCAD können Sie zielgerichtet arbeiten, da die Software das jeweilige Umfeld ideal in den Entwurf einbezieht: ParkCAD berücksichtigt Zufahrten und bauliche Begrenzungen und zeigt Ihnen den benötigten Rangierraum für Pkw's an. Mit neuen leistungsstarken Funktionen optimieren Sie wertvolle Parkfläche.

VERLÄSSLICHES PLANEN Dank der SmartL.O.T-Funktion garantiert ParkCAD die Einhaltung der Parkplatzabmessungen beim Entwurf und zeigt optische Warnungen an, wenn der Entwurf gegen Richtlinien verstößt. Nachprüfen und Nachbessern entfällt. Somit können Sie dem Auftraggeber überzeugt eine präzise und eindeutige Planung präsentieren.



MEINUNGEN DER INTERNATIONALEN NUTZER

"Das Programm ist ein nützliches Tool für Entwürfe. Sehr gut, wenn es schnell gehen muss."

Pius Lee, SNC-Lavalin

"Die Möglichkeit, dass man mehrere Parkplatzentwürfe basiert auf den ITE Standards sehen kann. In der Zeit, in der man normalerweise nur ein einziges Layout erstellt, kann man mehrere Layouts erzeugen."

Rob McKenzie, The Transpo Group, when asked "What did you like most about the software?"

"Selbst wenn man nur einen einzigen Parkplatz entwerfen muss, ist dieses Add-on zu AutoCAD und MicroStation bereits sein Geld wert."

Roopinder Tara, TenLinks.com

"Mir gefällt die Geschwindigkeit mit der ich Parkplätze und Stellflächen gestalten kann."

Matthew Kolberg, Urban Systems Ltd.

"Unglaublich umfangreich und leicht zu bedienen."

Mike Rosa, RK Engineering Group Inc.

"Ein großartiges Programm, dass bei der Planung von Parkplätzen enorm hilft."

Cosby Wood, Kimley-Horn and Associates Inc.

"Es ist sehr vorteilhaft, dass man zahlreiche Parkstandards im Programm speichern kann."

Glenn Froese, Krahn Engineering

"Ein sehr gutes Programm für schnelle Konzepte und Pläne und zur Ermittlung der Anzahl Stellplätze."

Brandon Laxton, Clark Nexsen

KONTAKT

TRANSOFT SOLUTIONS (EUROPE) B.V.

'Canaalstaete'
Kanaalweg 33-35
2903 LR Capelle aan den IJssel
Niederlande

Unser Vertriebsteam am europäischen Hauptsitz in den Niederlanden berät Sie gerne.

Für Deutschland, Tel.: +49 221 77 109 299

Tel.: +31 10 235 51 37

Fax: +31 10 235 51 38

infoEU@transoftsolutions.com

TRANSOFT SOLUTIONS (NORDAMERIKA)

Tel.: +1.604.244.8387

Fax: +1.604.244.1770

info@transoftsolutions.com

INTERNATIONAL

Tel.: +1.604.244.8387

Fax: +1.604.244.1770

infoINT@transoftsolutions.com

Um eine kostenlose Demoversion unserer Produkte herunter zu laden oder für weitere Informationen, besuchen Sie unsere Homepage unter **www.transoftsolutions.com**

**ParkCAD - die ultimative Software
für Parkplatzplanung**