

Wir haben nach einer Lösung gesucht, die uns die Nutzung von Daten in AutoCAD Map 3D ermöglicht sowie Kompatibilität mit ESRI-Daten bietet. Autodesk MapGuide Enterprise ist exakt auf diese Anforderungen zugeschnitten und ermöglicht die kostengünstige gemeinsame Nutzung von Informationen über unser Intranet. Eine Karte kann innerhalb von drei Stunden für jedermann zugänglich ins Web gestellt werden. Autodesk MapGuide Enterprise erlaubt eine unbegrenzte Anzahl von Anwendern mit nur einer Server-Lizenz, so dass Implementierung und Einsatz bei minimalem Kostenaufwand realisiert werden konnten.

—Jean-Marie Prévost  
Leiter Technische Forschung  
Stadtverwaltung von Moissy-  
Cramayel, Frankreich

Weiteres Informationsmaterial zu den Autodesk Produkten und die Adresse eines Fachhändlers in Ihrer Nähe bekommen Sie über die Autodesk Infoline unter:  
**0049 / (0)180 - 5 22 59 59\***

\* 14 Cent pro Minute aus dem deutschen Festnetz. Abweichungen für Anrufe aus dem Mobilfunknetz möglich. Bei internationalen Gesprächen fallen die üblichen Auslandsgebühren an.

Oder besuchen Sie uns im Internet unter  
**www.autodesk.de**

**www.bsa.org**



Zeigen Sie Software-  
Piraterie unter  
0049 / (0)180 - 5 22 59 59\* an.

**Autodesk®**

#### Weitere Informationen

Wenden Sie sich mit Ihren Fragen an unsere Fachhändler, die Ihnen mit hervorragendem Produktwissen, umfassenden Branchenkenntnissen und weiteren zusätzlichen, über den reinen Softwareverkauf hinausgehenden Leistungen zur Seite stehen. Autodesk MapGuide® Enterprise erhalten Sie bei Ihrem autorisierten Autodesk Fachhändler. Unter **www.autodesk.de/haendler** finden Sie einen Fachhändler in Ihrer Nähe.

#### Aus- und Weiterbildungsprogramm

Ganz gleich, ob Sie sich für Schulungen unter der Leitung von Dozenten oder mit freier Zeiteinteilung, Online-Kurse oder Lehrmaterial interessieren – Autodesk hat für jeden Bedarf eine Lösung parat. Profitieren Sie vom Know-how der Experten in den Autodesk Authorized Training Centers (ATC), nutzen Sie die online und im Buchhandel erhältlichen Lernprogramme für das Eigenstudium und stellen Sie Ihre Fähigkeiten mit einer Autodesk-Zertifizierung unter Beweis. Weitere Informationen erhalten Sie unter **www.autodesk.de/atc**.

#### Service- und Supportleistungen von Autodesk

Sichern Sie sich unmittelbare Geschäftsvorteile und profitieren Sie von effizienteren Arbeitsabläufen beim Einsatz Ihrer Autodesk-Lösung. Die attraktiven Kaufoptionen, Begleitprodukte sowie Beratungs- und Supportleistungen von Autodesk und seinen Partnern gewährleisten eine maximale Investitionsrendite und mehr Wettbewerbsvorteile für Kunden sämtlicher Branchen. Weitere Informationen erhalten Sie unter **www.autodesk.de/support**.

#### Autodesk Subscription (Servicevertrag)

Genießen Sie die Vorzüge einer gesteigerten Produktivität, vorhersehbaren Budgetplanung und einfacheren Lizenzverwaltung mit Autodesk® Subscription. Sie erhalten alle neuen Upgrades für Ihre Autodesk-Software und sämtliche Produkterweiterungen, die während der Laufzeit Ihres Subscription-Vertrags erscheinen. Darüber hinaus profitieren Sie von attraktiven Lizenzbedingungen, die ausschließlich Subscription-Kunden angeboten werden. Eine Reihe von Community-Angeboten – darunter direkter Web-Support von Autodesk-Experten und flexible E-Learning-Optionen zur Erweiterung Ihrer Fähigkeiten – machen Autodesk Subscription zur idealen Lösung, um Ihre Investition in Autodesk-Software optimal zu nutzen. Weitere Informationen erhalten Sie unter **www.autodesk.de/subscription**.

Autodesk, AutoCAD, ATC, Autodesk MapGuide, Civil 3D, DWF und Topobase sind Kennzeichen oder eingetragene Marken von Autodesk, Inc. und/oder ihrer Tochtergesellschaften bzw. verbundener Unternehmen in den USA und/oder anderen Ländern. Alle anderen Marken, Produktnamen und Kennzeichen sind Eigentum der jeweiligen Inhaber. Zu den Angaben in diesem Prospekt: Nach Redaktionsschluss dieser Schrift können sich an den Produkten Änderungen ergeben haben. Autodesk übernimmt keine Gewährleistung für die Richtigkeit der Angaben.  
© 2009 Autodesk, Inc. Alle Rechte vorbehalten. BR0A1-000000-MZ65.

# Autodesk® MapGuide® Enterprise

Der schnellste Weg ins Web



# Geschwindigkeit, Flexibilität und intuitive Bedienung

Bei der Verwendung von Geodaten im Web sind rasche Neuerungen, flexible Entwicklungswerkzeuge und niedrige Kosten entscheidende Kriterien. Autodesk MapGuide Enterprise ermöglicht die Entwicklung und Veröffentlichung webbasierter GIS-Anwendungen sowie den reibungslosen Zugriff auf Planungs- und Geodaten und sorgt so für schnellere und fundiertere Entscheidungsprozesse.

## Entscheiden Sie sich für die optimale Lösung

- MapGuide Open Source ist eine kostengünstige Anwendung, die einen schnellen Einstieg in die Entwicklung und Implementierung webbasierter GIS-Lösungen ermöglicht. Sie profitieren von der hohen Innovationskraft und den raschen Versionszyklen eines gemeinschaftlichen Projekts hunderter Softwareentwickler. Die Open Source Geospatial Foundation™ (OSGeo) bietet die mehrfach ausgezeichnete Software unter [mapguide.osgeo.org](http://mapguide.osgeo.org) zum Download an.
- Autodesk MapGuide Enterprise ist die kommerzielle Version von MapGuide Open Source, die von Autodesk zur Qualitätssicherung regelmäßig getestet und durch umfangreiche Support-Leistungen unterstützt wird. Autodesk MapGuide Enterprise kombiniert die Vorteile der Open Source-Entwicklung mit der bewährten Performance und Sicherheit der leistungsstarken, hochwertigen Software von Autodesk.

### Autodesk MapGuide®

Mit Autodesk MapGuide Enterprise ziehen Sie optimalen Nutzen aus Ihren Geodaten und senken gleichzeitig die Kosten zur Verteilung der Daten an Kunden und Kollegen. Die Lösung basiert auf MapGuide Open Source, einem aktiven Open Source-Projekt, und profitiert daher von der Innovationskraft einer großen Entwickler-Community. Gleichzeitig zeichnet sie sich durch höchste Qualität aus.

### Intuitive Bedienung

Entwickler veröffentlichen Geodaten und GIS-Anwendungen mit Autodesk MapGuide Enterprise, für die Offline-Betrachtung kommt die DWF™ Viewer Technologie zum Einsatz. Auf diese Weise verfügen Mitarbeiter und Kunden über schnellere und einfachere Möglichkeiten zur Anzeige und Abfrage wichtiger GIS-Daten.

### Einfache Nutzung für Endanwender

Autodesk MapGuide Enterprise liefert eindrucksvolle interaktive Karten für das Web 2.0, die dem Anwender eine intuitive Auswertung und Analyse von Geodaten ermöglichen. Die Software unterstützt Internet Explorer®, Firefox®, Safari™ und Google™ Chrome. Sie überzeugt durch eine hohe Performance sowie eine leicht zu bedienende Benutzeroberfläche.

### Rasche Installation und Implementierung

IT-Administratoren profitieren mit Autodesk MapGuide Enterprise von der integrierten Unterstützung für Apache Web-Server, PHP und Java®. Web- und Anwendungs-Server werden unabhängig von der Entwicklungs-umgebung (.NET, PHP, Java) und vom Web-Server (IIS oder Apache) automatisch über das System konfiguriert.

**Die Weltkarte mit Hauptstädten wurde anhand von DEM-Rasterdaten sowie Vektordaten aus SDF- und Oracle-Quellen auf der Grundlage flexibler Layoutvorlagen generiert.**

Die Linux®-Version von Autodesk MapGuide Enterprise beinhaltet einen vorkompilierten RPM-Package Manager, damit Sie schnell produktiv arbeiten können. Dank des Installationsassistenten erfordert die Einrichtung und Implementierung der Windows®- und Linux-Versionen von Autodesk MapGuide Enterprise lediglich das Einlegen der CD und Starten der Installation.

### Problemlose und flexible Anwendungsentwicklung

Die umfassende Entwicklungsplattform bietet Unterstützung für .NET, PHP und Java sowie eine leistungsstarke, für alle drei Scriptsprachen einheitliche API (Application Programming Interface). Die FDO-API (Feature Data Objects) enthält mehr als 150 Klassen mit über 1.200 Optionen zur Bereitstellung ausgereifter GIS-Applikationen, so dass sich die mühsame Bearbeitung komplexer Datensätze erübrigt.

### Mühelose Entwicklung und Web-Design

Autodesk MapGuide® Studio, ein für Autodesk MapGuide Enterprise und MapGuide Open Source entwickeltes Autorenwerkzeug, umfasst sämtliche Funktionen für die Verwaltung und Vorbereitung von Geodaten zur Bereitstellung im Web. Die intuitive Bedienoberfläche ermöglicht Datei-Uploads, eine rasche Erstellung und Vorschau der Anwendungen, die Verbindung mit Datenbanken und die Aufbereitung von Karten über das Internet.

Neue, flexible Vorlagen für Weblayouts und Befehlsvorlagen machen die Entwicklung von Web-Geodaten-Anwendungen mit Autodesk MapGuide Enterprise zum Kinderspiel. Da Design und Entwicklung separat erfolgen, können sowohl Web-Designer ohne GIS-Erfahrung als auch Anwendungsentwickler problemlos und schnell hochwertige Web-Geodaten-Seiten erstellen. Web-Designer profitieren von der stetig steigenden Anzahl an Widgets und Vorlagen, dank derer sie sich voll auf die Gestaltung der Seite konzentrieren können, ohne selbst viel programmieren zu müssen. Entwickler dagegen können nach eigenen Vorstellungen leistungsstarke, interaktive AJAX-Anwendungen (asynchronous JavaScript® und XML) erstellen.



# Informationszugriff – Immer und überall!

Verwenden Sie Autodesk MapGuide Enterprise, um Geodaten und raumbezogene Analysen kostengünstig über das Web bereitzustellen. Sie profitieren dabei von einem effizienten Workflow und einer optimierten Kommunikation zwischen den internen Teams sowie mit dem Außendienst und Ihren Kunden.

## Durchgängiges Arbeiten mit mehreren Datentypen

Die FDO-Technologie für den Datenzugriff ist zentraler Bestandteil der folgenden Lösungen von Autodesk Geospatial: Autodesk MapGuide Enterprise, AutoCAD<sup>®</sup> Map 3D und Autodesk<sup>®</sup> Topobase™. Damit steht Ihnen eine breite Palette an verschiedenen Datenbanken und Daten zur Verfügung, ohne Konvertierungsaufwand oder Datenverluste in Kauf nehmen zu müssen. Sie können mühelos die in Ihrem GIS gespeicherten Daten sichten, verwalten, bearbeiten und austauschen sowie neue Geo- und Planungsdaten umgehend für die Veröffentlichung im Web vorbereiten.

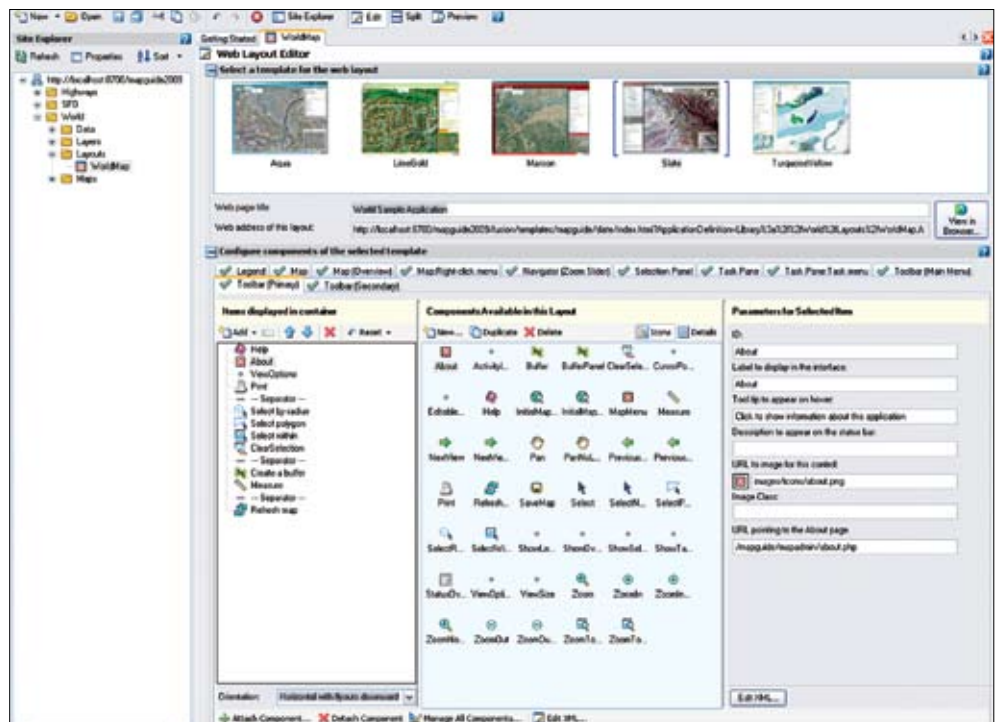
Um die Unterstützung der Entwickler-Community und das breite Datenspektrum nutzen zu können, hat Autodesk die FDO-Technologie in Zusammenarbeit mit der OSGeo als Open Source-Projekt freigegeben. Analog zum MapGuide Open Source-Projekt verfügen nun Entwickler auf der ganzen Welt über die Möglichkeit, sich mit der leistungsstarken FDO-Technologie zu beschäftigen und sie zu erweitern. Zusätzlich zu den von Autodesk getesteten und zertifizierten FDO-Data Providern hat die Community zahlreiche weitere Data Provider entwickelt, die in Unternehmen auf der ganzen Welt eingesetzt werden.

## Reibungslose Datenübertragung vom Desktop ins Web

AutoCAD Map 3D ist die führende GIS-Plattform für die Erstellung, Bearbeitung und Verwaltung von Geodaten und schlägt dank der integrierten AutoCAD-Funktionalität die Brücke zwischen CAD und GIS. AutoCAD Raster Design bietet bewährte Werkzeuge für die Bearbeitung, Änderung und Analyse von Rasterdaten. Die genannten Anwendungen können mit Autodesk MapGuide Enterprise zu einer Komplettlösung kombiniert werden, die Unternehmen von den ersten Planungs- und Kartenkonzepten bis zur Bereitstellung im Intra- oder Internet begleitet. Sämtliche Inhalte aus AutoCAD Map 3D und AutoCAD Raster Design lassen sich direkt über Autodesk MapGuide Enterprise veröffentlichen.

## Integration, Analyse und Verteilung

Mit Autodesk MapGuide Enterprise können Unternehmen problemlos auf Daten aus AutoCAD<sup>®</sup>, AutoCAD Map 3D, AutoCAD Raster Design, AutoCAD<sup>®</sup> Civil 3D<sup>®</sup> und Autodesk<sup>®</sup> Topobase™



Die neuen flexiblen Layoutvorlagen und das Verwenden von intuitiven Drag&Drop-Anwendungen von Autodesk MapGuide Studio helfen Ihnen, im Handumdrehen Ihre eigene Web-Geodaten-Seite zu erstellen.

sowie aus GIS-Quellen wie Oracle<sup>®</sup> Spatial, Microsoft<sup>®</sup> SQL Server<sup>®</sup>, MySQL, ESRI<sup>®</sup>-Geodatabase, ArcSDE<sup>®</sup>, SHP und anderen gängigen Rasterformaten zugreifen.

Die Software unterstützt darüber hinaus die Spezifikationen des Open Geospatial Consortium (OGC) sowie Web Mapping Services (WMS) und Web Feature Services (WFS). Über die gängigsten Webbrowser können Unternehmen Geodaten und spezifische Funktionen für zahlreiche Anwendungen und Personen zur Verfügung stellen.

Autodesk MapGuide Enterprise ergänzt Unternehmenssysteme, wie z.B. Anwendungen für CRM (Customer Relationship Management) oder ERP (Enterprise Resource Planning), um eine GIS-Komponente. Dank der engen Integration mit Unternehmensanwendungen (z. B. von

Oracle oder SAP) verfügen Entwickler über ein größeres Maß an Flexibilität. Die Interaktion zwischen den verschiedenen Systemen verläuft dabei reibungslos. So werden beispielsweise Standortdaten in Autodesk MapGuide Enterprise automatisch validiert und anschließend in die Unternehmensdatenbank aufgenommen. Auf diese Weise lassen sich Workflows optimieren und Betriebskosten einsparen. Als anwenderfreundliches und dennoch leistungsstarkes Werkzeug, das Daten aus zahlreichen Quellen und Unternehmenssystemen integriert, optimiert Autodesk MapGuide die Verwaltung von Infrastrukturen und gewährleistet fundiertere Entscheidungsprozesse im gesamten Unternehmen.